

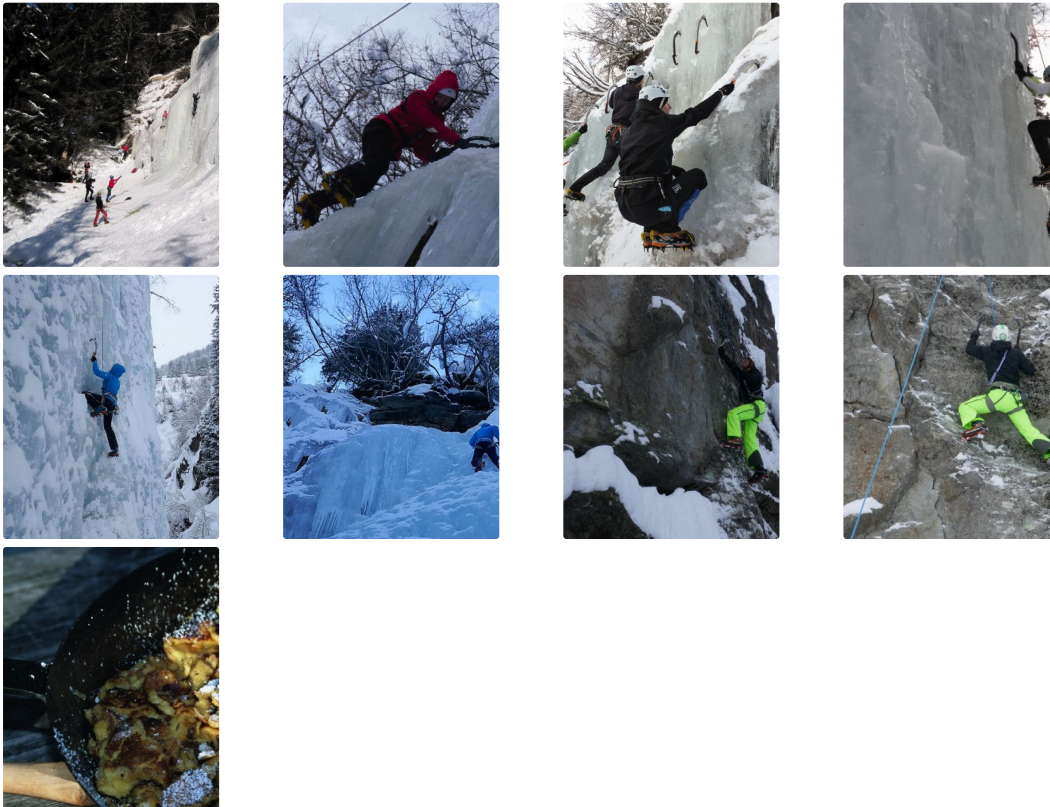


## SNUPPERKURS EISKLETTERN IM PITZTAL IN DEN ÖTZTALER ALPEN

### Beschreibung

- Ötztaler Alpen, Pitztal, Mandarfen
- Schnupperkurs Steileisklettern in der Taschachschlucht
- Erste Eiskletter-Erfahrung sammeln und austesten
- Taschachschlucht – kurze Zustiege, große Auswahl
- Gute und gastliche Unterkunft in Mandarfen

### Galerie



### Programm

#### 1. Tag: Hotel Zirbenhof, Mandarfen, 1670 m

Treffpunkt um 18 Uhr im Zirbenhof, Mandarfen. Gemeinsames Abendessen und Programmgespräch.

#### 2.-3. Tag: Eisklettern an den Übungsfällen in der Taschachschlucht

Aufgrund ihrer schattigen Lage am Talschluss gehört die Taschachschlucht zu den eissichersten Klettergebieten in den Alpen. Unzählige Möglichkeiten bieten sich um diesen faszinierenden Bergsportart einmal auszuprobieren und die ersten Meter im Steileis zu klettern. Zwei abwechslungsreiche und ausgefüllte Eisklettertage erwarten Sie. Am 4. Tag Verabschiedung um 16 Uhr.

**Ausbildungsinhalte:** Für Alle, die schon immer einmal in die faszinierende Sportart Eisklettern hinein"schnuppern" wollten. Unterstützt mit Tipps und Hinweisen für die ersten Meter im Wasserfalleis kann im Top-Rope gesichert, ausgiebig probiert und geklettert werden. Erste Schritte der zu erlernenden Grundtechniken im Steileis, wie Frontalzackentechnik, Sicherungstechnik und Setzen der Eisgeräte werden vermittelt. In abendlicher Runde wird über die richtige Ausrüstung und das Thema Lawinengefahr beim Eisklettern gesprochen.

#### Wichtiger Hinweis:

Änderungen oder Abweichungen vom ausgeschriebenen Programmablauf während der Reise sind aufgrund des Charakters unserer Reisen jederzeit möglich. Insbesondere Veränderungen der lokalen Verhältnisse und witterungsbedingte Einflüsse führen dazu, dass der angegebene Reiseverlauf nicht garantiert werden kann. Die obige Ausschreibung stellt insofern auch nur den geplanten Reiseverlauf dar, ohne den genauen Ablauf im Detail zu garantieren.

### Leistungen

#### Im Reisepreis enthalten

- 2 Nächte im Doppelzimmer mit Dusche/WC

- 2 x Halbpension, Marschtee und Lunchpaket
- Leihhausrüstung: Eisausrüstung, VS-Gerät, Schaufel, Sonde
- Staatlich geprüfter Berg- und Skiführer

#### Bei uns außerdem enthalten

- Reisekranken-Versicherung inkl. Such-, Rettungs- und Bergungskosten, Assistance-Leistungen sowie Reisehaftpflicht-Versicherung

#### Teilnehmerzahl:

4 – 6 Personen

#### Unterbringung

Das behagliche und komfortable Hotel Zirbenhof verfügt über 48 Betten, gemütliche Aufenthalts- und Gasträume. Zentrale Lage direkt an der Riffisee-Gondelbahn mit Zugang zu Sport- und Lebensmittelgeschäften. Alle Zimmer sind mit Dusche/ Bad/WC, Radio, TV, Haarfön, Telefon und kostenlosen WLAN Internetzugang.

Die sehr gute Küche des Pitztaler Zirbenhof Restaurants in Mandarfen bietet hervorragende Menüwahl, auch vegetarisch. Morgens stärken Sie sich am reichhaltigen Frühstücksbuffet.

Es gibt eine wunderschöne Zirmstube, ein gemütliches Kaminzimmer, eine große Sonnenterrasse mit Blick auf den Mittagkogel. Im Wellnessbereich gibt es eine Sauna, ein Dampfbad und einen Fitnessraum mit 13 Geräten.

#### Anforderungen

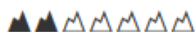
##### Voraussetzungen

Keine Eisklettererfahrung notwendig. Erste Erfahrung im Steigeisengehen von Vorteil. Erfahrung im Sportklettern ist empfehlenswert (Partnersicherung).

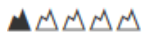
Ziel: Austesten und Einführung in das Steileisklettern.

#### Eisklettern:

Technik:



Kondition:



#### Details

Buchungscode	9EKEPIZ
DAV-Mitglieder-Bonus:	30,- [1x pro Kalenderjahr] oder Ihr freiwilliger Umweltbeitrag € 30,-.
Anreiseart	eigene Anreise Bahnhof: Imst-Pitztal, Bus ins Pitztal bis Mandarfen
Termine	Do 09.01.2020 bis Sa 11.01.2020 <b>ab 495,- €</b>
	Do 16.01.2020 bis Sa 18.01.2020 <b>ab 495,- €</b>
	Fr 24.01.2020 bis So 26.01.2020 <b>ab 530,- €</b>
	Fr 07.02.2020 bis So 09.02.2020 <b>ab 545,- €</b>