

## SKITOUREN IN NORWEGEN: SKIVERGNÜGEN ZWISCHEN GLETSCHERN UND FJORDEN IN DEN LYNGEN-ALPEN

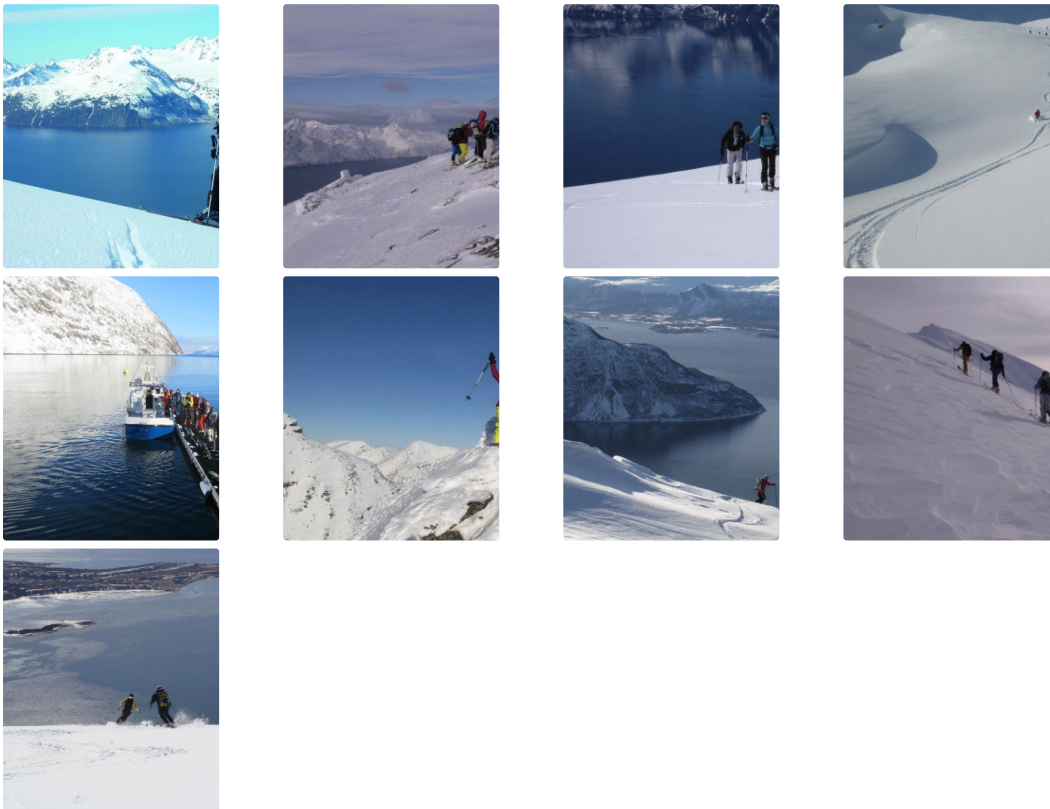


### Beschreibung

- Außergewöhnliche, technisch einfache Skitouren, 8 Tage
- Gemütliche, urige Lodge in Koppangen inmitten der Lyngen-Alpen
- Mit Minibus und Boot zu den schönsten Toureneinstiegen
- Tief eingeschnittene Fjorde, zerklüftete Berge, arktisches Licht und fantastische Skirouten
- Traumabfahrten zwischen 900 und 1200 Höhenmetern
- Unterwegs in der Kleingruppe mit maximal acht Personen
- Lust auf Schneeschuhwandern in Norwegen? Unser Schneeschuhprogramm finden Sie [hier](#).

ab € 1.895,- pro Person

### Galerie



### Programm

Fastdaltinden, Nordmannstinden, Tafeltinden, Rissavarri oder Storegalten – dies sind nicht etwa Namen von sagenumwobenen nordischen Trollen, sondern eine Aufzählung der schönsten „Hausberge“ rund um Ihre Lodge. Wir befinden uns am „Tor zum Eismeer“, wo uns die weiß glitzernde Gipfelwelt der Lyngen-Alpen begrüßt, die sich 90 Kilometer am Westufer des Lyngen-Fjords entlangzieht. Schnee satt, direkt bis zum Ufer des türkis schimmernden Meeresarms, mit dem höchsten Berg: dem mächtigen Jiekkevarre, 1883 m. Ein Ski- und Bergführer des DAV Summit Club sucht für uns die schönsten Touren aus, je nach Wetter- und Schneeverhältnissen.

Die Lyngen-Alpen zählen zum Skitouren-Mekka Norwegens: schier unbegrenztes Terrain, das nur darauf wartet, von uns entdeckt zu werden. Kurze Transfers mit dem Minibus erweitern unser Touren-Repertoire. Zum Ausgangspunkt der ein oder anderen Skitour wählen wir die Fähre: der Perspektivenwechsel von Land zu Wasser eröffnet uns traumhafte Landschaftspanoramen – die Steilküste der Lyngen-Halbinsel ist beeindruckend! Auch die nahe der Lodge gelegenen Gipfel bereichern unsere Skitourenwoche, dann schwingen wir in sanften Kurven direkt zur Lodge hinunter an den Fjord. Wegen der niedrigen Seehöhe dieses Skitouren-Paradieses sind wir leistungsfähiger als in den ungleich höheren Regionen der heimischen Alpen. Aufstiege bis zu 1200 Höhenmeter und natürlich entsprechend lange Abfahrten versprechen Fahrspaß pur in meist unberührtem Terrain. Sollte nach einer Tour noch Zeit sein, können wir bei "Aurora Spirit", der nördlichsten Whisky Distillerie der Welt vorbeischauen. Abends genießen wir die gute nordische Küche, z.B. mit fangfrischen Fisch. Auch das Nordlicht führt Regie: niemand kann sich der Magie entziehen, und mit etwas Glück können wir sie zu später Stunde bestaunen!

*Erläuterungen: Gz 5 h Die Gehzeit ohne Pausen beträgt fünf Stunden.*

*Hm ↑ 100 ↓ 200 Höhenmeter im Aufstieg bzw. im Abstieg.*

*[F/M/-] [F/-/A] [-/-/A] Enthaltene Mahlzeiten: F = Frühstück; M = Mittagessen; A = Abendessen.*

#### 1. Tag: Individuelle Anreise nach Tromsø

Individuelle Anreise nach Tromsø, im Norden Norwegens. Das "Tor zum Eismeer", wo Sie weiß glitzernd die vielfältige Gipfelwelt der Lyngen-Alpen begrüßt, die sich 90 Kilometer lang am Westufer des Lyngen-Fjords entlangzieht. Höchster Berg ist der mächtige Jiekkevarre, 1833 m. Schnee satt bis

zum malerischen Küstensaum, bis zum Ufer der türkis schimmernden Meeresarms. Berühmte Polarforscher wie Roald Amundsen und Fridtjof Nansen sind von hier aufgebrochen. Heute präsentiert sich Tromsø als pulsierende, moderne Stadt mit Forschungseinrichtungen, der nördlichsten Universität und der nördlichsten Brauerei der Welt. Am Flughafen werden Sie um 15 Uhr von Ihrem Ski- und Bergführer begrüßt und mit einem Minibus geht es nun weiter hinauf in den Norden. Wir passieren Lyngenseidet und eine halbe Fahrstunde später erreichen wir unsere gemütliche Lodge im Örtchen Koppangen.

[F-/A]

## 2. Tag: Eingetour, z.B. zum Fastdalstinden

Das Angebot an Skitouren ist in den Lyngen Alpen schier unbegrenzt. Unser Ski- und Bergführer wählt aus einem Potpourri an Möglichkeiten, je nach Wetter- und Schneebedingungen. Als klassischer Einstieg in das Terrain eignet sich die Skitour zum Fastdalstinden. Nach einer kurzen Anfahrt steigen wir auf zum Rottenvik See, der zugefroren vor uns liegt. Über mäßig steile Hänge erreichen wir unseren ersten Gipfel, den Fastdalstinden, 1275 m. Belohnt werden wir durch eine großartige Sicht in die nördlichen Lyngen-Alpen.

Hm ↑1100 ↓1100 Gz 5-6 h [F-/A]

## 3. Tag: Beispieltour Gillavarri, 1163 m

Um den Einstieg zu erreichen, geht es zunächst mit der Fähre über den Lyngenfjord. Direkt vom Anlegesteg ziehen wir unsere Spur zum Gipfel, immer mit der grandiosen Aussicht auf den türkisgrünen Fjord. Mit etwas Wetterglück sogar im perfekten Firn.

Hm ↑1100 ↓1100 Gz 5-6 h [F-/A]

## 4. Tag: Beispieltour Rornestinden, 1041 m

Der Hausberg von Lyngseidet ist ebenfalls ein Skitouren-Klassiker in den Lyngen Alpen. Durch lichte Birkenwälder kommen wir zur Rorneshütte, einer offenen Skihütte. Weiter geht es über gleichmäßige, freie Hänge zum Gipfel. Anschließend erwartet uns eine einzigartige Variantenabfahrt nach Norden. Bei sehr guten Verhältnissen können wir auch den "rassigen" Kavringtinden angehen. Zurück in der heimlichen Lodge ist Zeit zum Faulenzen oder für einen Saunagang.

Hm ↑950 ↓950 Gz 4-5 h [F-/A]

## 5. Tag: Beispieltour Storgalten, 1219 m

Wir besuchen die Westseite der Halbinsel. Beim Anstieg über die weiten Nordwesthänge haben wir immer das dunkelblaue Nordmeer im Rücken. Die weiten, offenen Hänge lassen einige Varianten zu. Gleichmäßig ziehen wir unsere Spuren in den Schnee..

Hm ↑1200 ↓1200 Gz 6 h [F-/A]

## 6. Tag: Beispieltour Kjelvågstinden, 1104 m

Für eine der landschaftlich schönsten Touren fahren wir mehrfach mit der Fähre. Zunächst geht es über den Lyngenfjord zur kleinen, nördlichen Insel Uløya. Vom Anlegesteg geht es gleichmäßig über weite Südhänge hinauf. Vom Gipfel, dem Wächter am Eingang des Lyngenfjords, blicken wir auf das unendlich scheinende Polarmeer. Allzu lange verweilen können wir nicht, denn die Fahren sind äußerst pünktlich. Die Skiabfahrt zeichnet sich aus durch schier unendlich weites, hindernisloses Gelände mit meist gutem Schnee.

Hm ↑1100 ↓1100 Gz 5-6 h [F-/A]

## 7. Tag: Beispieltour Storhaugen, 1142 m

Je nach Laune und Wetter stehen noch mehrere Gipfel zur Auswahl. Der Storhaugen ist ein Garant für rassistige Abfahrtschänge mit genialer Aussicht auf die Zacken der Lyngenalpen, auf der anderen Seite des Fjords. Mit einem Abschiedsdinner lassen wir unsere beeindruckenden Skitouren-Erlebnisse der Woche Revue passieren.

Hm ↑1100 ↓1100 Gz 5 h [F-/A]

## 8. Tag: Abschied von den Lyngen Alps

Transfer zum Flughafen von Tromsø, nach einem letzten kräftigen Norwegen-Frühstück, und individuelle Heimreise nach Deutschland.

[F-/A]

Lust auf Schneeschuhwandern in Norwegen? Unser Schneeschuhprogramm finden Sie [hier](#).

### Wichtiger Hinweis:

Wohin es an welchem Tag geht, wird kurzfristig vor Ort entschieden. Ihr Bergführer und der Lodge-Besitzer Alf kennen die Berge der Umgebung sehr gut. Ihr DAV Summit Club-Bergführer wird das Tages- bzw. Wochenprogramm entwickeln. Die Länge der Gehzeiten schwankt – auch abhängig von der Leistungsstärke der Teilnehmer – zwischen zwei und sechs Stunden. Änderungen oder Abweichungen vom ausgeschriebenen Programmablauf während der Reise sind aufgrund des Charakters unserer Reisen jederzeit möglich. Insbesondere Veränderungen der lokalen Verhältnisse und witterungsbedingte Einflüsse führen dazu, dass der angegebene Reiseverlauf nicht garantiert werden kann. Die obige Ausschreibung stellt insofern nur den geplanten Reiseverlauf dar, ohne den genauen Ablauf im Detail zu garantieren.

## Leistungen

### Im Reisepreis enthalten

- Staatlich geprüfter Ski- und Bergführer
- 7 x Lodge im Doppelzimmer (4-6 Personen teilen sich ein Bad)
- 7 x Halbpension
- Bus- und Fährfahrten lt. Programm

### Bei uns außerdem enthalten

- Reisekranken-Versicherung inkl. Such-, Rettungs- und Bergungskosten, Assistance-Leistungen sowie Reisehaftpflicht-Versicherung

### Teilnehmerzahl

7-8 Personen

### Wichtiger Coronahinweis

Der DAV Summit Club und die Leistungsträger erbringen ihre Leistungen stets unter Einhaltung und nach Maßgabe der zum Aufenthaltszeitpunkt vor Ort geltenden behördlichen Vorgaben und Auflagen. Aus diesem Grund kann es zu Corona bedingten, angemessenen Nutzungsregelungen oder – beschränkungen bei der Inanspruchnahme der Leistungen kommen. Bitte beachten Sie die behördlichen Vorgaben für die von Ihnen besuchte Destination:

## Unterbringung

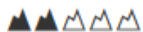
Ort	Nächte	Unterbringung	Landeskategorie
Koppangen	7	Koppangen Brygger	

## Anforderungen

### Voraussetzungen

Sie fahren Kurven in paralleler Skistellung in jeder Schneeart und steilerem Gelände. Skitouren- und Tiefschnee-Erfahrung ist unbedingt erforderlich, ebenso gute Kondition für die Aufstiege bis zu 1200 Höhenmeter.

Technik:



Kondition:



## Details

Buchungscode	NOSKI
DAV-Mitglieder-Bonus:	30,- [1x pro Kalenderjahr] oder Ihr freiwilliger Umweltbeitrag € 30,-.
Anreiseart	Flug <b>Leistungsbeginn:</b> ab/bis Koppangen Brygger  Gerne unterbreiten wir Ihnen ein tagesaktuelles Angebot ab/bis gewünschtem Abflughafen. Bei Flugbuchung über den DAV Summit Club sind die Flughafentransfers im Zielgebiet am offiziellen An- und Abreisetag im Flugangebot enthalten. <b>Beispielflugpreis:</b> Mit Lufthansa ab/bis Frankfurt via Oslo nach Tromsø inklusive Skigepäck und Transfers zur Koppangen Brygger und zurück <b>ab € 470,-</b> Bitte beachten Sie: Bei Flugbuchung in Eigenregie sind Sie für die Organisation der Flughafentransfers selbst verantwortlich.  Der Umwelt zuliebe kompensiert der DAV Summit Club den CO2-Ausstoß aller Flüge zu 100 Prozent, zum <a href="#">Projekt</a> .
Termine	Sa 13.03.2021 bis Sa 20.03.2021 (Ausgebucht)  Sa 20.03.2021 bis Sa 27.03.2021  <b>ab 1.895,- €</b>