

BERGWANDERUNGEN IM OBEREN VINSCHGAU ZWISCHEN VAL MÜSTAIR UND ÖTZTALER ALPEN

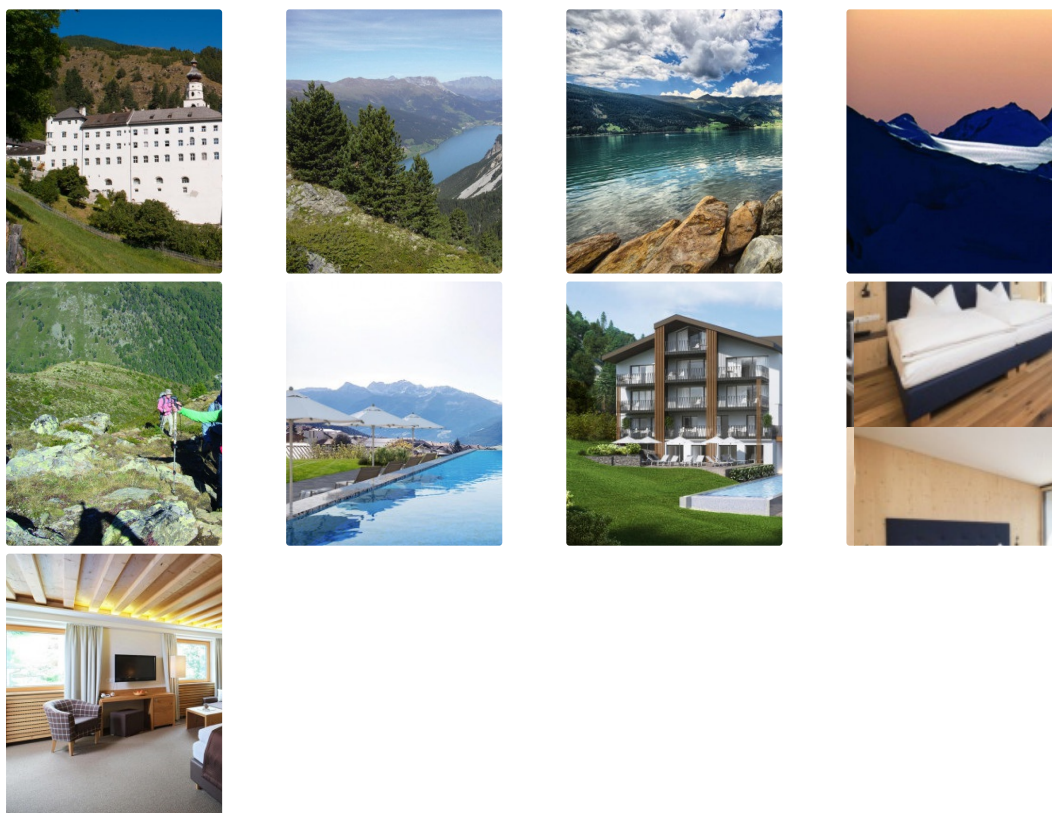


Beschreibung

- Südtirol, Oberer Vinschgau, Burgeis
- Bergwanderungen und aussichtsreiche Höhenwege in einmaliger Kulturlandschaft
- Über den Stundenweg zum Kloster Marienberg
- Gipfeltouren auf Großhorn, 2630 m, und Piz Lad, 2808
- Bustransfers ab/bis Hotel
- Familiär geführtes Hotel Maraias in Panorama-Lage
- **Neu renoviert und wieder eröffnet im Jahr 2020**

ab € 985,- pro Person

Galerie



Programm

1. Tag: Begrüßung um 18 Uhr im Hotel Maraias in Burgeis, 1250 m.

Abendessen und Programmbesprechung.

2. Tag: Höhenweg hoch über dem Reschensee.

Mit der Seilbahn geht es hinauf zur Bergstation von Schöneben, 2100 m. Der gemütliche Höhenweg besticht vor allem durch seine landschaftliche Schönheit und den herrlichen Blick auf den Reschensee und die Öztaler Alpen mit der pyramidenförmigen Weißkugel. In sanftem Auf und Ab geht es zur Haideralm, 2120 m, und von hier meist absteigend zur Bruggeralm, 1914 m, die zu den schönsten Almen im Vinschgau zählt - gute Einkehrmöglichkeit. Die Tour endet am Hotel, das auch nur absteigend in ca. 1,5 erreicht wird.

Hm ↑ 100 ↓ 1000 Gz 5 h

3. Tag: Großhorn, 2630 m.

Der Aussichtsgipfel im Vinschgau! Kurze Fahrt nach Plawenn, 1725 m, das vor allem wegen seines Adels Ansitzes aus dem 12. Jahrhundert bekannt ist. Auf gutem Weg über den Ochsenboden zum Westgrat und über diesen zum Gipfel. Trittsicherheit ist am diesem Teilstück erforderlich. Großartige Aussicht in die Sesvennagruppe und den Oberen Vinschgau. Auf gleichem Weg zurück und Rückfahrt ins Hotel. Hm ↑ ↓ 900 Gz 6 h

4. Tag: Weisskugelhütte, 2544 m.

Der Bus bringt uns heute ins Langtaufferer Tal, das östlich des Reschensees liegt und von den Öztaler Alpen begrenzt wird. Start ist am Talende im Weiler Melag, 1900 m. Hoch über dem Talboden führt der Weg aussichtsreich zur Hütte. Dabei haben wir die Langtaufferer Berge stets im Blick. An der Hütte zeigt sich die Runde hoher Gletscherberge wie die Langtaufferer Spitze, der Bärenbartkogel und die Weisskugel mit 3738 Metern der zweithöchste Berg der Öztaler Alpen. Hm ↑ ↓ 650 Gz 5 h

5. Tag: Piz Lad, 2808 m.

Schöner Aussichtsgipfel in der Sesvennagruppe, der von der Reschener Alm, 2020 m, aus bestiegen wird. Über mäßig geneigtes Gelände und durch lichten Wald hinauf zu malerischen Almböden. Nun verläuft der Weg in Serpentinaen über steinigee Gelände hinauf zum höchsten Punkt. Unweit des Gipfels befindet sich das Dreiländereck, an dem die Grenzen von Italien, Österreich und der Schweiz aufeinandertreffen.

Hm ↑ ↓ 790 Gz 5 h

6. Tag: Tellakopf, 2577 m.

Historische Wege im Grenzgebiet Südtirol/Graubünden. Fahrt über Taufers im Val Müstair zum Egghof, 1720 m, Schauplatz der blutigen Calvenschlacht im Jahr 1499. Über das Tellajoch, 2358 m, zum wunderbaren Aussichtsgipfel. Der Abstieg erfolgt über die Laatscher Alm ins Schliniger Tal und über den "Stundenweg" vorbei an Kloster Marienberg, 1330 m, hinunter nach Burgeis. Der historische Stundenweg verbindet die beiden Klöster St. Johann in Müstair mit Kloster Marienberg bei Burgeis. Hm ↑ 800 ↓ 1300 Gz 6 h

7. Tag: Heimreise nach dem Frühstück.

Wichtiger Hinweis:

Änderungen oder Abweichungen vom ausgeschriebenen Programmablauf während der Reise sind aufgrund des Charakters unserer Reisen jederzeit möglich. Insbesondere Veränderungen der lokalen Verhältnisse und witterungsbedingte Einflüsse führen dazu, dass der angegebene Reiseverlauf nicht garantiert werden kann. Die obige Ausschreibung stellt insofern auch nur den geplanten Reiseverlauf dar, ohne den genauen Ablauf im Detail zu garantieren.

Leistungen

Im Reisepreis enthalten

- 6 Nächte im Doppelzimmer, Dusche oder Bad/WC
- 6 x Halbpension (das Abendessen wird außerhalb des Hauses eingenommen)
- Bustransfers im Rahmen des Programms
- Bergwanderführer

Bei uns außerdem enthalten

- Umfangreiches Versicherungspaket:
Reisekranken-Versicherung inkl. Such-, Rettungs- und Bergungskosten, Assistance-Leistungen sowie Reisehaftpflicht-Versicherung

Teilnehmerzahl

5-10 Personen

Wichtiger Coronahinweis

Der DAV Summit Club und die Leistungsträger erbringen ihre Leistungen stets unter Einhaltung und nach Maßgabe der zum Aufenthaltszeitpunkt vor Ort geltenden behördlichen Vorgaben und Auflagen. Aus diesem Grund kann es zu Corona bedingten angemessenen Nutzungsregelungen oder – Beschränkungen bei der Inanspruchnahme der Leistungen kommen. Bitte beachten Sie die behördlichen Vorgaben für die von Ihnen besuchte Destination

Italien allgemein: <http://www.salute.gov.it/portale/nuovocoronavirus/dettaglioFaqNuovoCoronavirus.jsp?lingua=italiano&id=23>

Südtirol: <https://www.suedtirol.info/de/informationen/coronavirus>

Sizilien: <http://www.visitsicily.info/en/coronavirus-disease-info-about-current-situation-in-sicily/>

Sardinien: <https://sus.regione.sardegna.it/sus/covid19/regimbarco/init>

Zusatzkosten

Bergbahn am 2. Tag ca. € 15,-

Unterbringung

Das neue Maraias erstrahlt seit April 2020 in neuem Glanz. Und befindet sich in Burgeis in herausragender Lage mit Panoramablick auf den Oberen Vinschgau. Ausstattung: großzügige Doppelzimmer mit Bad oder Dusche/WC, Haarfön und Balkon. Das Frühstück wird im Haus gereicht, das Abendessen findet außerhalb der Unterkunft statt.. Abends können Sie sich an einer "Self-Trust-Bar" bedienen. Genießen Sie im 23 m langen Salzwasser-Panoramapool das Gefühl vollkommener Leichtigkeit. Durch eine Schleuse schwimmen Sie vom Hallenbad direkt nach draußen, dem Ortler entgegen. Der moderne Saunabereich mit Dampfbad, Finnischer Sauna, Biosauna, Infrarotkabine und der kuschelige Ruheraum laden nach einem gelungenen Tag zum Abschalten und Erholen ein.

Einzelzimmer:

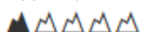
Die Einzelzimmer sind entweder Doppelzimmer zur Alleinbenutzung oder Sie werden in einem Apartment im Nebenhaus mit eigenem Schlafzimmer und Bad untergebracht.

Anforderungen

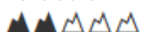
Voraussetzungen

Bergwandererfahrung, teilweise verlangt das Gelände Trittsicherheit. Gute Kondition.

Technik:



Kondition:



Details

Buchungscode	HHVIN
DAV-Mitglieder-Bonus:	30,- [1x pro Kalenderjahr] oder Ihr freiwilliger Umweltbeitrag € 30,-.
Anreiseart	eigene Anreise Kostenfreie Parkplätze am Hotel Bahnhof: Landeck, Bus nach Burgeis mit Umsteigen in Nauders (Fahrzeit ca. 1,5 h)
Zimmernaufpreis	Einzelzimmer: Die Einzelzimmer sind entweder Doppelzimmer zur Alleinbenutzung oder Sie werden in einem Apartment im Nebenhaus mit eigenem Schlafzimmer und Bad untergebracht.
Termine	So 09.05.2021 bis Sa 15.05.2021 ab 985,- € So 16.05.2021 bis Sa 22.05.2021 ab 1.010,- € So 19.09.2021 bis Sa 25.09.2021 ab 1.125,- € So 03.10.2021 bis Sa 09.10.2021 ab 1.125,- € So 10.10.2021 bis Sa 16.10.2021 ab 1.125,- €