

HOCHGEBIRGS-DURCHQUERUNG HOHE TAUERN MIT GROSSGLOCKNER

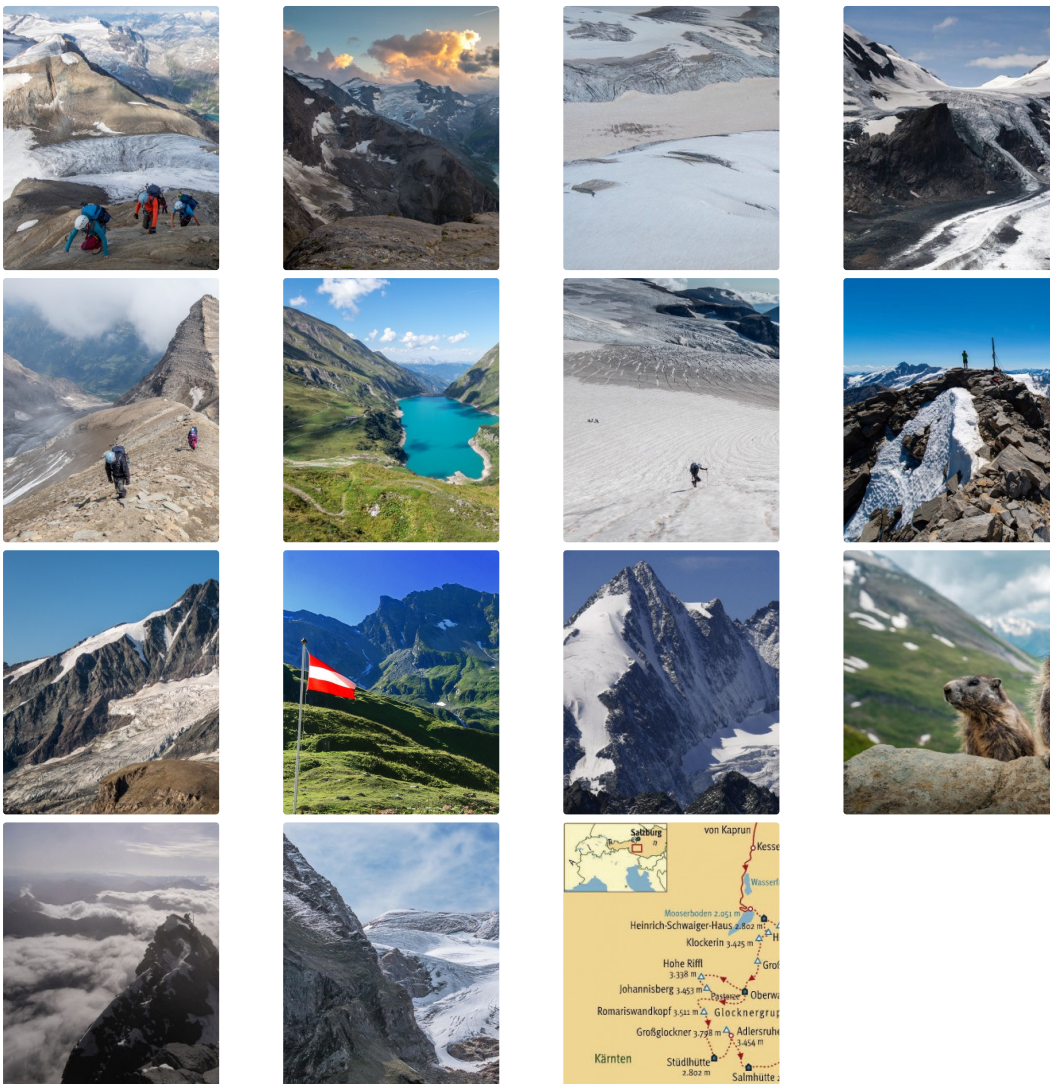


Beschreibung

- Nationalpark Hohe Tauern
- Hochtouren über große Gletscher und auf zahlreiche Dreitausender-Gipfel
- Großes Wiesbachhorn, Großer Bärenkopf, Hohe Riffel, Romariswandkopf
- Durchquerung der Glocknergruppe
- Höchster Gipfel Österreichs: Großglockner, 3798 m

ab € 1.445,- pro Person

Galerie



Programm

1. Tag: Gemeinsamer Aufstieg zum Heinrich-Schwaiger-Haus, 2802 m

Treffpunkt um 12 Uhr am Kesselfall Alpenhaus oberhalb Kaprun. Mit Schrägaufzug und Bus zum Stausee Mooserboden, 2051 m, und zum Beginn des Hüttenanstiegs.

Hm ↑ 775 Gz 2,5 h

2. Tag: Großes Wiesbachhorn, 3564 m

Eine prächtige Hochtour über den berühmten Kaindlgrat führt auf den formschönen Gipfel, bei dessen erster Durchsteigung der Nordwestwand Alpingeschichte geschrieben wurde. Erstmals wurden seinerzeit Eisnägel verwendet, die Vorläufer der heutigen Eisschrauben.

Hm ↑ ↓ 785 Gz 5 h

3. Tag: Hinterer Bratschenkopf, 3413 m - Klockerin, 3425 m - Großer Bärenkopf, 3396 m - Oberwalder Hütte, 2973 m

Der Übergang zur Oberwalder Hütte ist ein langer Tag, ermöglicht aber die einzigartige Überschreitung von drei Dreitausendern am Stück. Zuerst über die Wielinger Scharte zum Hinteren Bratschenkopf, von dem nach kurzem Zwischenabstieg der stolze Gipfel der Klockerin erreicht wird. Über

einen Blockgrat abwärts zur Gruberscharte, von wo über den Großen Bärenkopf und das Bockkarkees die Hütte erreicht wird.
Hm ↑ 1100 ↓ 800 Gz 7-8 h

4. Tag: Hohe Riffel, 3338 m – Johannesberg, 3453 m

Über die oberen, weiten Flächen der Pasterze, dem größten Gletscher der Ostalpen, auf beide Gipfel. Hm ↑ ↓ 700 Gz 6 h

5. Tag: Romariswandkopf, 3511 m – Stüdlhütte, 2802 m

Lange Gletscherquerung des Pasterzenbodens und über einen steilen Gletscherhang in die Schneewinkelscharte hinauf. Hier setzt die anspruchsvolle Gratkletterei zum Gipfel an. Weiterweg über Teufelskamp und Teischnitzkees.

Hm ↑ 700 ↓ 850 Gz 6 h

6. Tag: Großglockner, 3798 m – Salmhütte, 2644 m

Die hoch gelegene Adlersruhe, 3454 m, erreichen Sie über das Ködnitzkees. Vom Glocknerleitl hinauf zum Kleinglockner, wo das felsige und ausgesetzte Gelände im II. Schwierigkeitsgrad beginnt. Durch die Glocknerscharte zu einem der begehrtesten Gipfel der Ostalpen. Abstieg zurück zur Adlersruhe und weiter über die Hohenwartscharte zur gemütlichen Salmhütte.

Hm ↑ 1050 ↓ 1150 Gz 7-8 h

7. Tag: Abstieg

nach dem Frühstück zum Glocknerhaus, 2132 m, an der Großglockner-Hochalpenstraße und gemeinsame Rückfahrt zum Ausgangspunkt. Verabschiedung gegen 13 Uhr.

Hm ↓ 500 Gz 2 h

Wichtiger Hinweis:

Änderungen oder Abweichungen vom ausgeschriebenen Programmablauf während der Reise sind aufgrund des Charakters unserer Reisen jederzeit möglich. Insbesondere Veränderungen der lokalen Verhältnisse und witterungsbedingte Einflüsse führen dazu, dass der angegebene Reiseverlauf nicht garantiert werden kann. Die obige Ausschreibung stellt insofern auch nur den geplanten Reiseverlauf dar, ohne den genauen Ablauf im Detail zu garantieren.

Leistungen

Im Reisepreis enthalten

- 6 Nächte im Lager
- 6 x Halbpension
- Leihhausrüstung: Gletscherausrüstung
- Staatlich geprüfter Berg- und Skiführer

Bei uns außerdem enthalten

- Reisekranken-Versicherung inkl. Such-, Rettungs- und Bergungskosten, Assistance-Leistungen sowie Reisehaftpflicht-Versicherung

Teilnehmerzahl

3 Personen

Wichtiger Coronahinweis

Der DAV Summit Club und die Leistungsträger erbringen ihre Leistungen stets unter Einhaltung und nach Maßgabe der zum Aufenthaltszeitpunkt vor Ort geltenden behördlichen Vorgaben und Auflagen. Aus diesem Grund kann es zu Corona bedingten angemessenen Nutzungsregelungen oder – beschränkungen bei der Inanspruchnahme der Leistungen kommen. Bitte beachten Sie die behördlichen Vorgaben für die von Ihnen besuchte Destination <https://www.gesundheit.gv.at/aktuelles/coronavirus>

Zusatzkosten

Rückfahrt vom Glocknerhaus in Fahrgemeinschaften (ca 70km + Maut ca 35€) , falls nicht ausreichend Autos vorhanden Taxirückfahrt am letzten Tag ca. € 35,- bis € 50,- (abhängig von der Gesamtzahl der Mitfahrer)

Unterbringung

Lager in gut bewirtschafteten Hütten, teilweise mit Duscmöglichkeit (gegen Gebühr)

Anforderungen

Voraussetzungen

Gletscher- und Hochtouren-Erfahrung, sehr gute Kondition für die Gehzeiten.

Hochtouren:

Technik:



Kondition:



Details

Buchungscode	HDGRO
DAV-Mitglieder-Bonus:	30,- [1x pro Kalenderjahr] oder Ihr freiwilliger Umweltbeitrag € 30,-.

Anreiseart	eigene Anreise Bahnhof: Zell am See, Bus zum Kesselfall Alpenhaus (über Kaprun)
Termine	<p>So 20.06.2021 bis Sa 26.06.2021</p> <p>ab 1.445,- €</p> <p>So 27.06.2021 bis Sa 03.07.2021</p> <p>ab 1.445,- €</p> <p>So 04.07.2021 bis Sa 10.07.2021</p> <p>ab 1.445,- €</p> <p>So 11.07.2021 bis Sa 17.07.2021</p> <p>ab 1.445,- €</p> <p>So 18.07.2021 bis Sa 24.07.2021 (Ausgebucht)</p> <p>So 25.07.2021 bis Sa 31.07.2021</p> <p>ab 1.445,- €</p> <p>So 01.08.2021 bis Sa 07.08.2021</p> <p>ab 1.445,- €</p> <p>So 08.08.2021 bis Sa 14.08.2021</p> <p>ab 1.445,- €</p> <p>So 15.08.2021 bis Sa 21.08.2021 (Ausgebucht)</p> <p>So 22.08.2021 bis Sa 28.08.2021 (Ausgebucht)</p> <p>So 29.08.2021 bis Sa 04.09.2021 (Ausgebucht)</p> <p>So 05.09.2021 bis Sa 11.09.2021 (Ausgebucht)</p>