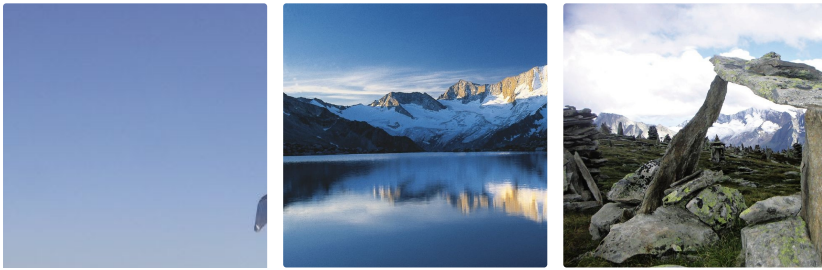


2. ETAPPE DER ALPENÜBERQUERUNG: VOM INNTAL NACH BRIXEN IN SÜDTIROL



Beschreibung

- Alpenüberquerung von München nach Venedig
- 2. Etappe: Vom Inntal nach Brixen
- Über den Alpenhauptkamm nach Südtirol
- Start: Hall in Tirol
- Tuxer Alpen – Zillertaler Alpen – Pustertal
- Wanderungen in der imposanten Welt des Hochgebirges und der Gletscher
- Gepäcktransport laut Programm

Zu den weiteren Etappen:

[zur 1.Etappe](#)

[zur 3. Etappe](#)

[zur 4. Etappe](#)

[zur 28-tägigen Alpenüberquerung zum Sonderpreis](#)

Programm

Es ist der Traumfaden schlechthin: vom Marienplatz zum Markusplatz, vom oberbayerischen Isartal ins oberitalienische Piavetal. Das sind 520 Kilometer abwechslungsreiche Fußreise vom Bauernland bis in die Gletscherregion. Vom Voralpenland in die Karwendelberge, vom vergletscherten Alpenhauptkamm hinein in die Dolomiten. Wer Augen hat für die Vielfalt der Natur, wer die Berge liebt und sie gerne erwandert, der ist richtig auf dieser Alpenüberquerung von München nach Venedig.

Die zweite Etappe der Alpenüberquerung verläuft vom Inntal nach Brixen. Die imposante Welt der großen Gletscher erleben Sie in den Tuxer und Zillertaler Alpen. Es folgt der lange Abstieg ins Pustertal. Die Etappe endet in St. Andrä, hoch über der Domstadt Brixen.

Erläuterungen: Gz 5 h Die Gehzeit ohne Pausen beträgt fünf Stunden.

Hm ↑ 100 ↓ 200 Höhenmeter im Aufstieg bzw. im Abstieg.

1. Tag: Von Hall in Tirol, 574 m, zur Lizumer Hütte, 2050 m

Ihr Bergführer erwartet Sie im Gasthof in Hall in Tirol im Inntal. Begrüßung und Programmbesprechung. Gemütlicher Auftakt: Fahrt mit dem Taxibus zum Lager Walchen, 1410 m, wo der aussichtsreiche Zirbenweg startet. Gemütlich erreichen wir nach gut zwei Stunden die Hütte in den Tuxer Alpen. Wer möchte, kann am Nachmittag noch den Gipfel der Grauen Wand, 2594 m, besteigen.

Hm ↑ 1100 ↓ 550 Gz 5 - 6 h

2. Tag: Lizumer Hütte – Tuxerjoch-Haus, 2313 m

Durch den Talboden wandern wir in südlicher Richtung hinauf zum Pluderling-Sattel, 2743 m, und weiter auf das Gipfelplateau des Geier, 2857 m. Hier erwartet uns eine herrliche Aussicht hinüber zum Tuxer Hauptkamm. In ständigem Auf und Ab erreichen wir das Tagesziel am Fuße des Tuxer Gletschers.

Hm ↑ 1150 ↓ 880 Gz 7 h

3. Tag: Tuxerjoch-Haus – Friesenberghaus, 2498 m

Über Moränengelände, vorbei am Spannagelhaus, 2531 m, und über einem kurzen Stück auf dem Gefrorenen-Wand-Kees erreichen wir die Friesenbergscharte, 2904 m. Der Abstieg erfolgt über einen versicherten Steig, der Trittsicherheit und Konzentration erfordert. Nun haben wir das Zillertal erreicht und der Zillertaler Hauptkamm mit seinen vergletscherten Dreitausendern kommt immer mehr ins Blickfeld.

Hm ↑ 800 ↓ 800 Gz 6 h

4. Tag: Friesenberghaus – Pfitscherjochhaus, 2246 m

Über den Berliner- und den Neumarkter Höhenweg wandern wir in fantastischer Hochgebirgslandschaft der Zillertaler Alpen hinüber nach Südtirol. Die höchsten Gipfel der Zillertaler Alpen, wie den Olperer, den Großen Möseler oder den Hochfeiler haben wir dabei immer im Blick. Auch der Tiefblick von der Olperer Hütte, 2389 m, hinunter zum Schlegeisspeicher ist einfach nur wunderschön und ein herrliches Fotomotiv.

Hm ↑ 500 ↓ 300 Gz 6 h „G“

5. Tag: Pfitscherjochhaus – Vintl im Pustertal, 700 m

Abstieg zur Kaseralm, 1739 m, und am romantischen Unterbergbach entlang wandern wir hinauf zur Gliderscharte, 2638 m. Durch die Duner Klamm

führt der Weg hinaus nach Pfunders im gleichnamigen Tal. Busfahrt hinaus nach Vintl im Pustertal.
Hm ↑ 900 ↓ 2040 Gz 7 - 8 h „G“

6. Tag: Pustertal – Lüsen, 981 m

Über den Rücken des Rodenecker Waldes hinunter nach Lüsen. Hotelnächtigung.
Hm ↑ 1000 ↓ 750 Gz 5 - 6 h „G“

7. Tag: Lüsen – Brixen, 561 m

Aufstieg zur Plosehütte, 2446 m. Abstieg bis zum Hotel Kreuztal, 2023 m, und mit der Ploseseilbahn nach St. Andrä, einem kleinen Weiler oberhalb von Brixen. Hotelnächtigung mit Wellnessfaktor.
Hm ↑ 1500 ↓ 420 Gz 5 - 6 h „G“

8. Tag: Verabschiedung oder Beginn der 3. Etappe

Wichtiger Hinweis:

Änderungen oder Abweichungen vom ausgeschriebenen Programmablauf während der Reise sind aufgrund des Charakters unserer Reisen jederzeit möglich. Insbesondere Veränderungen der lokalen Verhältnisse und witterungsbedingte Einflüsse führen dazu, dass der angegebene Reiseverlauf nicht garantiert werden kann. Die obige Ausschreibung stellt insofern auch nur den geplanten Reiseverlauf dar, ohne den genauen Ablauf im Detail zu garantieren.

Leistungen

Im Reisepreis enthalten

- 3 Nächte im Doppelzimmer in Hotels/Gasthöfen
- 4 Nächte im Mehrbettzimmer/Lager in Hütten
- 7 x Halbpension
- Gepäcktransport laut Programm
- Transfers laut Programm
- Seilbahnen laut Programm
- Bergwanderführer

Bei uns außerdem enthalten

- Umfangreiches Versicherungspaket:
Reisekranken-Versicherung inkl. Such-, Rettungs- und Bergungskosten, Assistance-Leistungen sowie Reisehaftpflicht-Versicherung

Teilnehmerzahl

7 – 12 Personen

Wichtiger Coronahinweis

Der DAV Summit Club und die Leistungsträger erbringen ihre Leistungen stets unter Einhaltung und nach Maßgabe der zum Aufenthaltszeitpunkt vor Ort geltenden behördlichen Vorgaben und Auflagen. Aus diesem Grund kann es zu Corona bedingten angemessenen Nutzungsregelungen oder – beschränkungen bei der Inanspruchnahme der Leistungen kommen. Bitte beachten Sie die behördlichen Vorgaben für die von Ihnen besuchte [Destination Bayern](#), [Destination Baden Württemberg](#), [Destination Niedersachsen](#), [Destination Sachsen-Anhalt](#) oder [Destination Rheinland-Pfalz](#) und die Ausführungen des [Auswärtigen Amtes Berlin](#).

Sofern die behördlichen Vorgaben nur in der Landessprache vorliegen empfehlen wir die Nutzung einer gängigen Übersetzungs App wie etwa den Google Translator.

Zusatzinformationen

Bei Bedarf kann zusätzlich eine Vorübernachtung in Hall in Tirol gebucht werden. Wenden Sie sich dafür bitte direkt an das Hotel.

Unterbringung

Drei Nächte in ausgewählten Gasthöfen oder Hotels, vier Nächte in Mehrbettzimmern/Lagern in gemütlichen Berghütten. Einzelunterbringung ist nicht möglich.

Gepäcktransport: Am ersten Tag übergeben Sie Ihr separat gepacktes Gepäckstück. An den Tagen, die im Reiseprogramm mit einem "G" gekennzeichnet sind, steht es zur Verfügung.

Transfers: Diese werden während der Tour mit öffentlichen Verkehrsmitteln durchgeführt.

Anforderungen

Erfahrener Bergwanderer, Trittsicherheit, gute und ausdauernde Kondition für die Gehzeiten. Überwiegend gute Wanderwege, im Bereich hoher Pässe teilweise nur Bergpfade.

Technik:



Kondition:



Details

Buchungscode	AQVEN2
--------------	--------

DAV-Mitglieder-Bonus:	30,- [1x pro Kalenderjahr] oder Ihr freiwilliger Umweltbeitrag € 30,-.
Anreiseart	eigene Anreise Anreisebahnhof: Hall in Tirol, Bus nach Tulfes Rückreisebahnhof: Brixen
Termine	So 10.07.2022 bis So 17.07.2022 ab 1.040,- € So 14.08.2022 bis So 21.08.2022 ab 1.040,- €