

MONTBLANC MIT SKI - VORBEREITUNG JE NACH VERHÄLTNISSEN

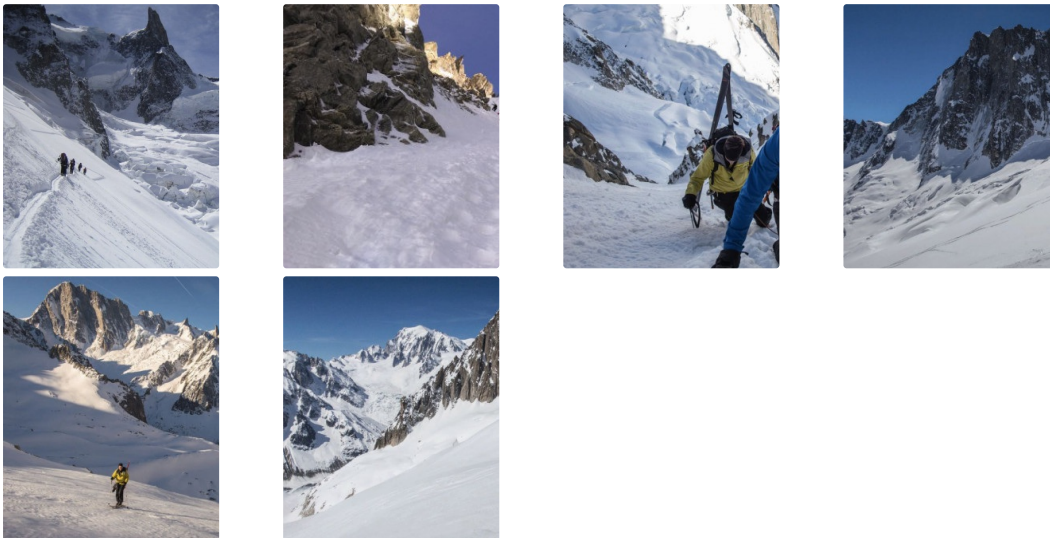


Beschreibung

- Montblanc-Gruppe, Chamonix
- Montblanc-Besteigung für Köhner
- Abfahrt durch wilde Gletscherlandschaften
- Vorbereitungstouren für Skialpinisten je nach Verhältnissen
- Tourmöglichkeiten:
Breche Puiseux und Pointe Isabelle oder
Touren im Argentierekessel u. ä.

ab € 1.895,- pro Person

Galerie



Programm

1. Tag - 3. Tag: Mögliche Alternativen

Begrüßung um 13 Uhr in Chamonix. Auffahrt zur Aiguille du Midi mit der Seilbahn und eine erste lange Abfahrt, durch das berühmte Vallee Blanche hindurch, zum Refuge Requin. Programmgespräch. Hm ↓ 1300 Gz 0,5 h

Von der Hütte nach kurzer Abfahrt Anstieg an den Fuß der Steilrinne zur Breche Puiseux, mitten in einen der wildesten Winkel des Montblanc-Gebietes hinein, überragt von der Nordwand des markanten Dent du Geant und den Abbrüchen der Aiguille de Rochefort. Durch die breite Firnrinne etwa 200 Hm mit Ski am Rucksack und Steigeisen an den Füßen steil (45°-50°) hinauf. Von der Scharte eine Abseillänge hinab auf den Glacier du Mont Mallet, zu einer einzigartigen Abfahrt entlang der Nordwände der Grandes Jorasses. Unten am Leschauxgletscher angekommen, wartet der letzte Anstieg zum Refuge Couvercle. Hm ↑ 1500 ↓ 1300 Gz 5 h Ein Anstieg, der ebenfalls den kompletten Skibergsteiger fordert. Über den Talefre-Gletscher aufwärts. Der Eisabbruch, der den Zugang zum Gipfelaufbau versperrt, wird steil mit Steigeisen über einen Firngrat umgangen. Nach einem flachen Gletscherplateau werden die letzten Meter zum Gipfel in leichter Kletterei überwunden. Abfahrt je nach Schneelage, meist bis Montenvers, 1917 m, am Ende des Mer de Glace und ab da per Zahnradbahn nach Chamonix. Ausruhen und Energie aufladen. Hm ↑ 1200 ↓ 2000 Gz 5 h Alternativ sind auch Skitouren im Argentierekessel rund um die Argentierehütte denkbar.

4. Tag: Grands-Mulets-Hütte, 3051 m

Mit der Midi-Bahn zur Mittelstation Plan de l'Aiguille, 2310 m. Querung unterhalb der Nordwände der Aiguille du Midi hindurch zum Bossons-Gletscher. Der Gletscher wird durch einen wild-bizarren Gletscherbruch gequert hin zum Schlussanstieg zur Hütte.

Hm ↑ 750 Gz 3 h

5. Tag: Montblanc, 4810 m – Chamonix

Über die „Route Royal“ werden die Ski bis zum Dôme du Goûter auf den Rucksack geschnallt. Von hier mit Ski bis auf ca. 4400 Meter, wo der Bossesgrat beginnt, die letzte Hürde vor dem höchsten Gipfel der Alpen. Nun beginnt die lange und anstrengende Abfahrt zur Mittelstation, 2310 m. Verabschiedung gegen 16 Uhr in Chamonix.

Hm ↑ 1760 ↓ 2500 Gz 7-8 h

Wichtiger Hinweis:

Änderungen oder Abweichungen vom ausgeschriebenen Programmablauf während der Reise sind aufgrund des Charakters unserer Reisen jederzeit möglich. Insbesondere Veränderungen der lokalen Verhältnisse und witterungsbedingte Einflüsse führen dazu, dass der angegebene Reiseverlauf nicht garantiert werden kann. Die obige Ausschreibung stellt insofern auch nur den geplanten Reiseverlauf dar, ohne den genauen Ablauf im Detail zu garantieren.

Leistungen

Im Reisepreis enthalten

- Staatlich geprüfter Berg- und Skiführer
- Komplette Organisation und Reservierungen gem. Tagesprogramm

Bei uns außerdem enthalten

- Reisekranken-Versicherung inkl. Such-, Rettungs- und Bergungskosten, Assistance-Leistungen sowie Reisehaftpflicht-Versicherung

Teilnehmerzahl:

2 Personen

Zusatzkosten:

Ü/HP ca. € 40,- bis € 50,- pro Tag in Hütten, ca. € 70,- pro Tag im Hotel. Bergbahnen und Transfers ca. € 100,-

Zusatzinformationen:

Wichtige Hinweise:

Für dieses anspruchsvolle Hochtouren-Training wird keine Leihhausrüstung vom DAV Summit Club gestellt. Die Besteigung des Montblanc hängt von mehreren Faktoren ab. Kurzfristige Programmänderungen können nicht ausgeschlossen werden.

Unterbringung

1.-3./5. Tag: Lager in funktionellen Westalpen-Hütten

4. Tag: Zimmer mit Dusche/WC in einem Hotel in Chamonix

Anforderungen

Voraussetzungen

Skitouren-Erfahrung im hochalpinen Gelände. Sie fahren Kurven im Tiefschnee bei jeder Schneeart und im steilen Gelände in paralleler Skistellung. Erfahrung mit Pickel, Steigeisen, Seil. Sicheres Gehen mit Steigeisen, auch im steilen Gelände. Sehr gute Kondition.

Skitour Aufstieg:

Technik:



Kondition:



Skitour Abfahrt:

Technik:



Kondition:



Details

Buchungscode	SDMON
DAV-Mitglieder-Bonus:	30,- [1x pro Kalenderjahr] oder Ihr freiwilliger Umweltbeitrag € 30,-.
Anreiseart	eigene Anreise Bahnhof: Chamonix
Termine	Fr 01.05.2020 bis Di 05.05.2020 ab 1.895,- € Mi 06.05.2020 bis So 10.05.2020 ab 1.895,- € Fr 15.05.2020 bis Di 19.05.2020 ab 1.895,- € Mi 20.05.2020 bis So 24.05.2020 ab 1.895,- €

Do 28.05.2020 bis Mo 01.06.2020

ab 1.895,- €