

## HAUTE ROUTE – TRAUMROUTE VON CHAMONIX NACH ZERMATT

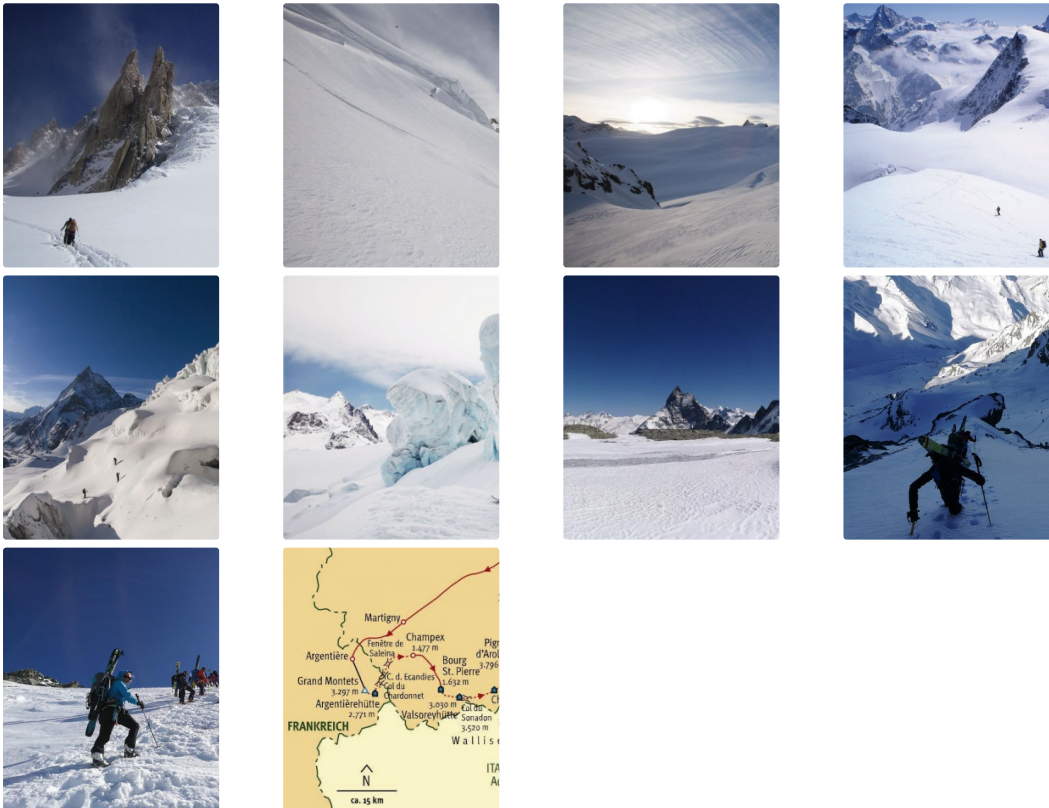
### Beschreibung

- Montblanc-Gruppe und Walliser Alpen
- Berühmte Ski-Durchquerung in den Westalpen
- Hochalpine Gletscherlandschaften



ab € 990,- pro Person

### Galerie



### Programm

#### 1. Tag: Gemeinsamer Aufstieg zur Argentièrehütte, 2771 m

Begrüßung um 10 Uhr in Herbriggen im Mattertal. Organisierter Transfer nach Argentière und Seilbahnauffahrt zur Mittelstation der Grand Montets, 1970 m und von dort Aufstieg zur Argentièrehütte. (Die Fahrt zur Bergstation und die anschließende Skifahrt sind nach derzeitigem Stand nicht möglich (Nov. 2018).

Hm ↑ 800 Gz 3 h

#### 2. Tag: Col du Chardonnet, 3323 m – Fenetre de Saleina, 3267 m – Bourg St. Pierre

Eindrucksvolle Etappe mit drei Passübergängen: zuerst hinauf zum Col du Chardonnet, es folgen Fenêtre du Saleina und Col des Ecandies. Lange Abfahrt nach Champex, 1477 m. Taxi nach Bourg St. Pierre, 1632 m.

Hm ↑ 1350 ↓ 2250 Gz 6 – 7 h

#### 3. Tag: Valsoreyhütte, 3030 m

Langer, aber landschaftlich besonders eindrucksvoller Aufstieg durch das Valsorey.

Hm ↑ 1400 Gz 5 h

#### 4. Tag: Plateau du Couloir, 3664 m – Chanrionhütte, 2462 m

Aufstieg, je nach Verhältnissen, mit Steigeisen zum Col du Sonadon. Abfahrt auf dem Durand-Gletscher.

Hm ↑ 940 ↓ 1510 Gz 4 h

#### 5. Tag: Pigne d'Arolla, 3796 m – Vignetteshütte, 3158 m

Bei guten Verhältnissen Aufstieg über den Brenay-Gletscher. Abfahrt zur Hütte oder über den lang gezogenen Otemma-Gletscher.

Hm ↑ 1330 ↓ 640 Gz 5 h

#### 6. Tag: Über drei Pässe nach Zermatt, 1616 m

Col de l'Evêque, 3392 m, Col du Brulé, 3213 m, Col de Valpelline, 3562 m. Hier zeigen sich Matterhorn und Dent d'Hérens. Riesenabfahrt nach Zermatt. Gemeinsamer Transfer nach Herbriggen und Verabschiedung am frühen Abend.

Hm ↑ 850 ↓ 2600 Gz 5 – 6 h

### Wichtiger Hinweis:

Änderungen oder Abweichungen vom ausgeschriebenen Programmablauf während der Reise sind aufgrund des Charakters unserer Reisen jederzeit möglich. Insbesondere Veränderungen der lokalen Verhältnisse und witterungsbedingte Einflüsse führen dazu, dass der angegebene Reiseverlauf nicht garantiert werden kann. Die obige Ausschreibung stellt insofern auch nur den geplanten Reiseverlauf dar, ohne den genauen Ablauf im Detail zu garantieren.

### Leistungen

#### Im Reisepreis enthalten

- Staatlich geprüfter Berg- und Skiführer
- Komplette Organisation und Reservierungen gem. Tagesprogramm

#### Bei uns außerdem enthalten

- Reisekranken-Versicherung inkl. Such-, Rettungs- und Bergungskosten, Assistance-Leistungen sowie Reisehaftpflicht-Versicherung

#### Teilnehmerzahl:

4 - 5 Personen

#### Zusatzkosten:

Ü/HP durchschnittlich ca. CHF 65,- pro Tag in Hütten und Talunterkünften, Bergbahnen und Transfers ca. CHF 180,-

#### Zusatzinformationen:

**Wichtiger Hinweis:** Für diese hochalpine Durchquerung wird keine Leihhausrüstung vom DAV Summit Club gestellt.

### Unterbringung

1./3.-5. Tag: Lager in funktionellen Westalpen-Hütten

2. Tag: Zimmer mit Etagedusche in einfachem Gasthaus

### Anforderungen

#### Voraussetzungen

Skitouren-Erfahrung im hochalpinen Gelände. Erfahrung im Umgang mit Steigeisen und Seil. Sie fahren Kurven im Tiefschnee bei jeder Schneeart in paralleler Skistellung. Sehr gute Kondition.

#### Skitour Aufstieg:

Technik:



Kondition:



#### Skitour Abfahrt:

Technik:



Kondition:



### Details

Buchungscode	SDCHA
DAV-Mitglieder-Bonus:	30,- [1x pro Kalenderjahr] oder Ihr freiwilliger Umweltbeitrag € 30,-.
Anreiseart	eigene Anreise Parkplätze am Treffpunkthotel vorhanden; Bahnhof: Herbruggen
Termine	So 22.03.2020 bis Fr 27.03.2020 <b>ab 990,- €</b> So 29.03.2020 bis Fr 03.04.2020 (Ausgebucht) So 05.04.2020 bis Fr 10.04.2020 (Ausgebucht) Mo 13.04.2020 bis Sa 18.04.2020 (Ausgebucht)

So 19.04.2020 bis Fr 24.04.2020 (Ausgebucht)

So 26.04.2020 bis Fr 01.05.2020 (Ausgebucht)