

SKITOUREN IN DEN BRENNERBERGEN IM SCHMIRN- UND VALSERTAL

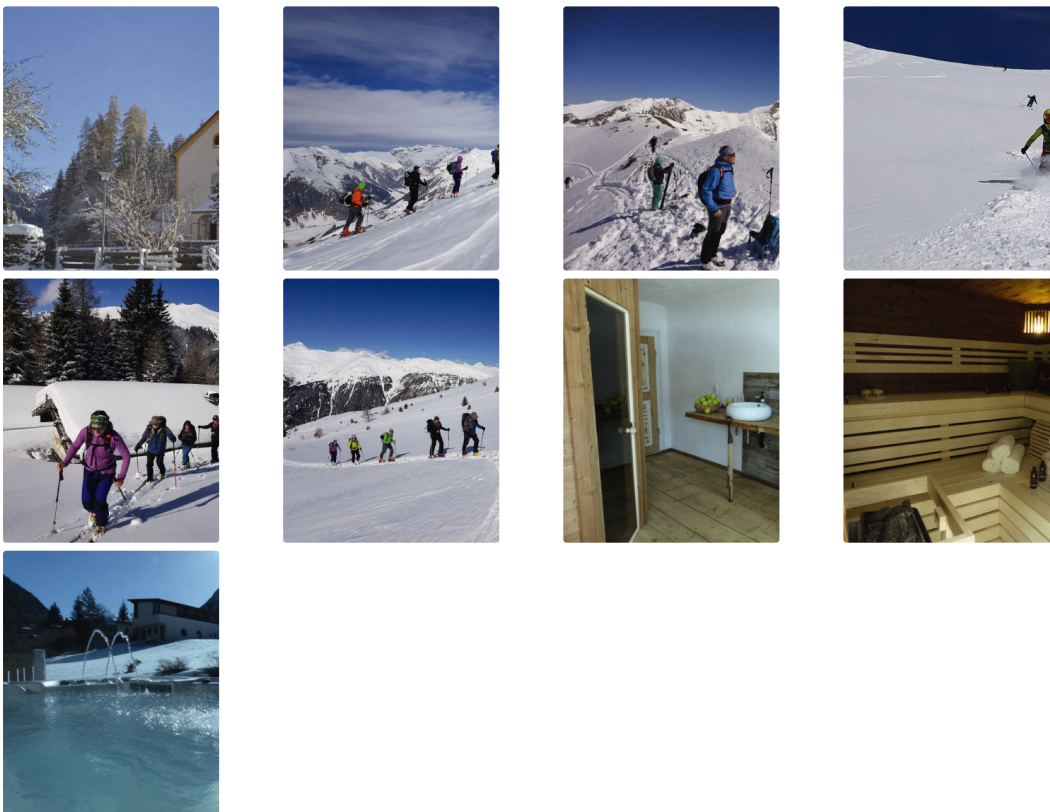


Beschreibung

- Brennerberge, Tuxer Alpen
- Schmirn- und Valsertal - stille Täler am Olperer
- Naturnaher Wintertourismus im Bergsteigerdorf St. Jodok am Brenner
- Fünf Ski-Zweitausender: Vennspitze, Gammerspitze, Blaser, Silleskogel, Hoher Napf
- Unterbringung im gemütlichen Bergsteigerhotel "Das Lamm"
- **Kurztermin: 21.03.-25.03.2021**

ab € 780,- pro Person

Galerie



Programm

1. Tag: Begrüßung um 18 Uhr im Bergsteigerhotel "Das Lamm" in St. Jodok am Brenner, 1127 m.

Abendessen und Programmgespräch.

2. Tag: Vennspitze, 2390 m.

Zum Auftakt geht es auf kurzer Fahrt nach Padaun, 1570 m, hoch oben im Valsertal. Die Eingetour über freie Hänge und breite Waldschneisen ist ein Genuss, die Abfahrt in schattseitiger Lage ebenso. Herrlicher Blick hinunter ins Wipptal und hinauf zum Olperer. Hm ↑ ↓ 820 Gz 3 h

3. Tag: Gammerspitze, 2537 m.

Je nach Verhältnissen wird die nord- oder westseitige Aufstiegsvariante gewählt. Der direkte Anstieg in fast gleichmäßiger Steilheit führt vom Tal bis hinauf zum Gipfelgrat. Dieser verbindet die Riepen- und Gammerspitze. Hm ↑ ↓ 1150 Gz 4 h

4. Tag: Blaser, 2241 m.

Der prachtvolle Aussichtsberg befindet sich auf der westlichen Seite des Wipptals und wird von Trins im Gschnitztal aus bestiegen. Der Aufstieg verläuft durch lichte Lärchenwälder und sanfte Almwiesen. Das Gipfelpanorama reicht von den Stubaier Alpen bis zu den Dolomiten. Hm ↑ ↓ 1000 Gz 3,5 h

5. Tag: Hoher Napf, 2247 m.

Start ist oberhalb von Schmirn auf 1415 Meter. Zuerst durch eine steile Waldschneise, dann folgt freies Almgelände im Bereich der Zirmahütte, 1848 m. Es folgt nicht zu steiles Skigelände, welches in einen Bergrücken übergeht, der sich immer schmaler und steiler zum Gipfel hinaufzieht. Hm ↑ ↓ 830 Gz 3,5 h

6. Tag: Silleskogel, 2418 m.

Er ist der Nachbar der bekannten Vennspitze und beschert herrliche Skihänge im Aufstieg und in der Abfahrt. Der Olperer ist zum Greifen nah! Der Aufstieg beginnt am Parkplatz Weiler Kolb, 1500 m, im Valsertal. Verabschiedung und Heimreise nach der Skitour gegen 15 Uhr. Hm ↑ ↓ 920 Gz 3 h

Kurztermin 21.03.-25.03.2021

Das Programm endet nach dem 5. Reisetag

Wichtiger Hinweis:

Änderungen oder Abweichungen vom ausgeschriebenen Programmablauf während der Reise sind aufgrund des Charakters unserer Reisen jederzeit möglich. Insbesondere Veränderungen der lokalen Verhältnisse und witterungsbedingte Einflüsse führen dazu, dass der angegebene Reiseverlauf nicht garantiert werden kann. Die obige Ausschreibung stellt insofern auch nur den geplanten Reiseverlauf dar, ohne den genauen Ablauf im Detail zu garantieren.

Leistungen

Im Reisepreis enthalten

- 4/5 Nächte im Doppelzimmer, Dusche/WC
- 4/5 x Halbpension, Tourentee
- Leihausrüstung: LVS-Gerät, Schaufel, Sonde
- 2 x pro Woche Sauna inklusive
- Staatlich geprüfter Berg- und Skiführer

Bei uns außerdem enthalten

- Umfangreiches Versicherungspaket:
Reisekranken-Versicherung inkl. Such-, Rettungs- und Bergungskosten, Assistance-Leistungen sowie Reisehaftpflicht-Versicherung

Teilnehmerzahl

5-8 Personen

Wichtiger Coronahinweis

Der DAV Summit Club und die Leistungsträger erbringen ihre Leistungen stets unter Einhaltung und nach Maßgabe der zum Aufenthaltszeitpunkt vor Ort geltenden behördlichen Vorgaben und Auflagen. Aus diesem Grund kann es zu Corona bedingten angemessenen Nutzungsregelungen oder -beschränkungen bei der Inanspruchnahme der Leistungen kommen. Bitte beachten Sie die behördlichen Vorgaben für die von Ihnen besuchte Destination <https://www.gesundheit.gv.at/aktuelles/coronavirus>

Zusatzkosten:

Transfers in Fahrgemeinschaften oder per Taxi zu den Ausgangspunkten
Sauna 2 x pro Woche inklusive. Jeder weitere Tag kostet € 6,-/pro Person.

Unterbringung

Das Bergsteigerhotel "Das Lamm" liegt in St. Jodok am Scheitelpunkt zwischen Valser- und Schmirntal am Brenner. Das gemütliche und familiär geführte Haus verfügt über einfache aber sehr gemütlich ausgestattete Zimmer mit Dusche/WC, Fernseher und kostenfreies WLAN. Die Benutzung der kleinen Sauna mit Whirlpool im Freien ist im Rahmen der Skitourentage zweimal kostenfrei. Jeder weitere Besuch wird mit € 6,- pro Person in Rechnung gestellt. Ein Bademantel kann gegen eine geringe Gebühr ausgeliehen werden. Mit einem leckeren Frühstücksbuffet startet der Tag und am Abend gibt es ein sehr gutes Drei-Gang-Abendessen auch für Vegetarier.

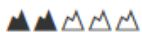
Anforderungen

Voraussetzungen

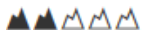
Skitouren-Erfahrung. Mittelsteiles bis steiles Gelände. Gute Spitzkehrentechnik. Sie fahren kontrolliert Kurven im Gelände, auf allen Pisten in paralleler Skistellung. Gute Kondition.

Aufstieg

Technik:



Kondition:

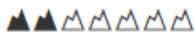


Abfahrt

Technik:



Kondition:



Details

Buchungscode	SHJODOK

DAV-Mitglieder-Bonus:	30,- [1x pro Kalenderjahr] oder Ihr freiwilliger Umweltbeitrag € 30,-
Anreiseart	eigene Anreise Kostenfreie Parkplätze am Hotel Bahnhof: St. Jodok am Brenner, von dort zu Fuß in 3 Minuten zum Hotel.
Zimmernaufpreis	Doppelzimmer zur Alleinbenutzung: € 120,- Kurztermin: 21.03.-25.03.2021: € 100,-
Termine	So 24.01.2021 bis Fr 29.01.2021 ab 900,- € So 21.03.2021 bis Do 25.03.2021 ab 780,- € So 28.03.2021 bis Fr 02.04.2021 ab 930,- €