

FORTGESCHRITTENENKURS SKIHOCHTOUREN IN DEN STUBAIER ALPEN

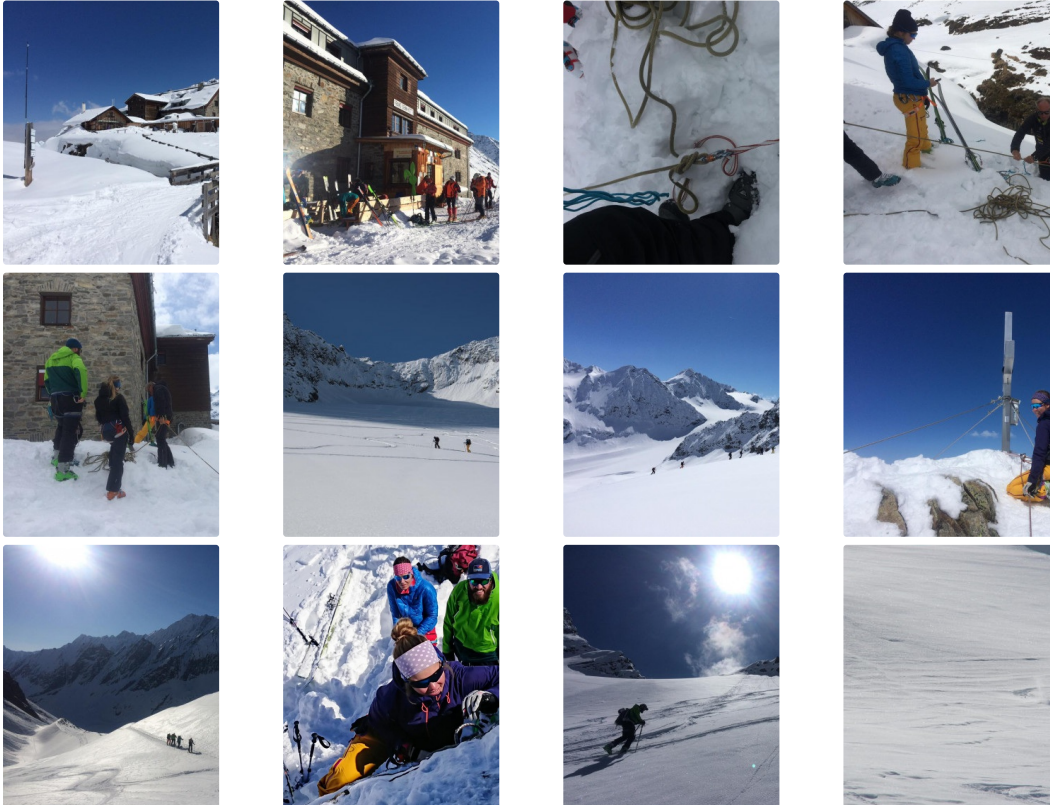
Beschreibung

- Stubaier Alpen, Franz-Senn-Hütte
- Perfektes Ausbildungs- und Tourengelände
- Selbstständige Durchführung einer Skihochtour
- Wildes Hinterbergl, Innere Sommerwand



ab € 895,- pro Person

Galerie



Programm

„Learning by doing“ heißt hier die Devise. Die selbstständige Durchführung einer Skihochtour ist das Ziel des Aufbaukurses in den Stubaier Alpen. Das beginnt mit dem richtigen „Lesen“ des Lawinenlageberichts bzw. der darauf aufbauenden Tourenplanung und endet mit der Routenwahl bei der Abfahrt. Rund um die renommierte Franz-Senn-Hütte erstreckt sich perfektes Ausbildungs- und Tourengelände. Ein lohnendes Ziel ist zum Beispiel die Wildgratscharte, 3186 m. Hier werden auf Tour die unterschiedlichen Arten der Spitzkehre geübt und wiederholt. Unter abwechselnder Führung der Teilnehmer ist der Aufstieg aufs Wilde Hinterbergl, 3288 m, geplant. Die Skitour zur Inneren Sommerwand, 3122 m, erfordert im Gipfelbereich kurz leichte Kletterei und entsprechende Sicherungstechnik. Der Bergführer zeigt, wie es geht. Daneben ist ein ganzer Tag für die Praxisausbildung am Alpeiner Ferner vorgesehen – mit Anseilübungen, Führen einer Seilschaft und natürlich der Spaltenbergung. Zum Finale geht es auf den höchsten Berg des Stubais, die 3473 Meter hohe Ruderhofspitze.

Erläuterungen: Gz 5 h Die Gehzeit ohne Pausen beträgt fünf Stunden.

Hm ↑ 100 ↓ 200 Höhenmeter im Aufstieg bzw. im Abstieg.

1. Tag: Gemeinsamer Aufstieg zur Franz-Senn-Hütte, 2174 m

Treffpunkt um 13 Uhr in Neustift im Stubaital. Weiterfahrt nach Seduck, 1472 m. Gemeinsamer Aufstieg, Abendessen und Programmbesprechung.
Hm ↑ 700 Gz 3 h

2. Tag: Wildgratscharte, 3186 m

Wiederholung der VS-Suche. Die unterschiedlichen Arten der Spitzkehre und eine ökonomische Spuranlage sind weitere Inhalte auf der Skitour über den Alpeiner Ferner. Vorbei an einem großen Gletscherbruch geht es meist ohne Ski auf den Gipfel. Lawinenkunde gehört zu den Grundlagen der nächsten Tage.

Hm ↑ ↓ 1040 Gz 4 h

3. Tag: Ausbildungstag am Alpeiner Ferner

Anseilen am Gletscher, Führen einer Seilschaft, Umgang mit Pickel und Steigeisen, Legen von Fixpunkten, Spaltenbergung, Orientierung im Gelände.

4. Tag: Wildes Hinterbergl, 3288 m

Eine lange, anspruchsvolle Tour wird unter abwechselnder Führung der Teilnehmer, mit dem Erlernten der letzten beiden Tage und nicht zuletzt durch viele Tipps vom Bergführer, gut bewältigt.

Hm ↑ ↓ 1140 Gz 5 h

5. Tag: Ruderhofspitze, 3473 m

Auf dem Weg zur Ruderhofspitze besteht nochmal die Gelegenheit, das Gelernte in die Tat umzusetzen. Durch das Alpeiner Tal und den Alpeiner Ferner, dem größten Gletscher im Gebiet, erfolgt der Aufstieg zum Skidepot in der Oberen Hölltalscharte. In leichter Blockklettere, I. Grad, zum Gipfel hinauf. Skiabfahrt zurück über den Alpeiner Ferner.

Hm ↑ ↓ 1350 Gz 6 h

6. Tag: Innere Sommerwand, 3122 m

Mäßig ansteigend führt die Skitour über den Sommerwandferner zur Kräulscharte, 3096 m. Auf dem kurzen Grat zum Gipfel ist nochmals Konzentration gefragt. Skiabfahrt zur Hütte und weiter nach Seduck. Verabschiedung gegen 15 Uhr.

Hm ↑ 975 ↓ 1390 Gz 4,5 h

Wichtiger Hinweis:

Änderungen oder Abweichungen vom ausgeschriebenen Programmablauf während der Reise sind aufgrund des Charakters unserer Reisen jederzeit möglich. Insbesondere Veränderungen der lokalen Verhältnisse und witterungsbedingte Einflüsse führen dazu, dass der angegebene Reiseverlauf nicht garantiert werden kann. Die obige Ausschreibung stellt insofern auch nur den geplanten Reiseverlauf dar, ohne den genauen Ablauf im Detail zu garantieren.

Leistungen

Im Reisepreis enthalten

- 5 Nächte im Mehrbettzimmer
- 5 x Halbpension, Tourentee, ein Tourenbrot
- Leihhausrüstung: VS-Gerät, Schaufel, Sonde, Gletscherausrüstung
- Staatlich geprüfter Berg- und Skiführer

Bei uns außerdem enthalten

- Reisekranken-Versicherung inkl. Such-, Rettungs- und Bergungskosten, Assistance-Leistungen sowie Reisehaftpflicht-Versicherung

Teilnehmerzahl

4 – 6 Personen

Wichtiger Coronahinweis

Der DAV Summit Club und die Leistungsträger erbringen ihre Leistungen stets unter Einhaltung und nach Maßgabe der zum Aufenthaltszeitpunkt vor Ort geltenden behördlichen Vorgaben und Auflagen. Aus diesem Grund kann es zu Corona bedingten angemessenen Nutzungsregelungen oder – beschränkungen bei der Inanspruchnahme der Leistungen kommen. Bitte beachten Sie die behördlichen Vorgaben für die von Ihnen besuchte Destination <https://www.gesundheit.gv.at/aktuelles/coronavirus>

Zusatzkosten:

Gepäcktransport ab Seduck € 2,- pro Kilogramm, evtl. Taxikosten nach Seduck.

Zusatzinformationen:

Mehrbettzimmer werden nicht gleichgeschlechtlich belegt.

Unterbringung

Die renommierte Franz-Senn-Hütte liegt oberhalb von Neustift im Stubaital. Ausstattung: Gepflegte Mehrbettzimmer, Duschen ohne Gebühr, Internetzugang. WLAN ohne Gebühr. Familie Fankhauser sorgt vorbildlich für das Wohl der Gäste und bietet vorzügliche Küche. Rucksacktransport gegen Gebühr möglich.

[Franz-Senn-Hütte](#)

Anforderungen

Voraussetzungen

Sie fahren Kurven in jeder Schneeart in paralleler Skistellung, auch in steilerem Gelände. Skitouren-Erfahrung. Gute Kondition. Ziel: Durchführung von Skitouren im vergletscherten Gelände.

Skitour Aufstieg

Technik:



Kondition:



Skitour Abfahrt

Technik:



Kondition:



5. Tag: Ruderhofspitze, 3473 m

Technik:



Kondition:



Details

Buchungscode	FSFRA
DAV-Mitglieder-Bonus:	30,- [1x pro Kalenderjahr] oder Ihr freiwilliger Umweltbeitrag € 30,-.
Anreiseart	eigene Anreise Bahnhof: Innsbruck, Bus nach Neustift
Termine	<p>So 21.02.2021 bis Fr 26.02.2021</p> <p>ab 895,- €</p> <p>So 07.03.2021 bis Fr 12.03.2021</p> <p>ab 895,- €</p> <p>So 14.03.2021 bis Fr 19.03.2021</p> <p>ab 895,- €</p> <p>So 21.03.2021 bis Fr 26.03.2021</p> <p>ab 895,- €</p> <p>So 28.03.2021 bis Fr 02.04.2021</p> <p>ab 895,- €</p> <p>So 11.04.2021 bis Fr 16.04.2021</p> <p>ab 895,- €</p> <p>So 18.04.2021 bis Fr 23.04.2021</p> <p>ab 895,- €</p>